



Touraine  
insertion  
*vous informe*

## ***Les infos de l'Insertion par l'Activité Economique en Touraine - N°64***

Un grand bonjour à toutes et à tous, pour donner suite à notre dernière lettre d'infos, nous vous proposons aujourd'hui un bel éventail de nouveautés au sein de l'IAE, ainsi que des événements à ne pas manquer !

Au programme du jour :

- Que s'est-il passé dans le réseau ?
- Au cœur de l'actu : ESS'entielles
- Et comme toujours les formations à ne pas manquer !

Une très bonne lecture à tous !

---

## **Les Dates Importantes !**

Bien entendu comme à chaque édition des lettres d'infos, nous vous proposons un calendrier des événements et des dates à réserver pour vous ou pour l'équipe

| Jeudi 12 Juin  | 12 et 13 Juin    | Lundi 16 Juin   |
|--|--|---|
| <u>Formation – La notion de préjugés en accompagnement</u><br><br>à destination des salariés permanents<br><br>de 9h à 12h à Joué-lès-Tours                  | <u>Formation – Management des situations difficiles et gestion des tensions</u><br><br>à destination des salariés permanents<br><br>de 9h à 17h à Mettray  | <u>Visio – Intervention CMA sur CLEA ET VAE</u><br><br>à destination des CIP<br><br>de 15h à 16h en visio |
| 17,19 et 20 Juin   | 19 et 26 Juin   | Vendredi 20 Juin  |
| <u>Formation – Technique d'entretien des locaux et initiation au bio-nettoyage</u><br><br>à destination des salariés en insertion<br><br>de 9h à 16h à Tours | <u>Formation – Sauveteur Secouriste du Travail</u><br><br>à destination des salariés en insertion et permanents<br><br>à déterminer selon les inscriptions | <u>Assemblée Générale de Touraine Insertion</u><br><br>à destination de tous<br><br>9h30 à 17h à Mettray  |

Inscriptions aux rencontres

Padlet des Formations

## Que s'est-il passé récemment ?

### L'Assemblée Générale approche !

Demain, à Mettray, toute l'équipe de Touraine Insertion se réunit pour son Assemblée Générale annuelle et on espère bien que vous serez de la partie !

Au programme : un récapitulatif complet de 2024, avec tout ce que nous avons organisé et accompli grâce à vous. Ensuite, cap sur 2025 ! On vous présentera nos objectifs, avant de plonger dans des groupes de travail dynamiques où chacun pourra apporter ses idées. Bien entendu, on aura l'occasion de se restaurer le midi avec les meilleurs (ou pas) plats possibles - les vôtres, afin de reprendre des forces pour s'attaquer au programme de l'après-midi.

Alors, n'oubliez pas d'amener votre énergie, votre bonne humeur, et, pour ceux qui restent un peu plus, de quoi grignoter à partager. On a hâte de vous retrouver pour ce moment aussi sérieux qu'agréable.



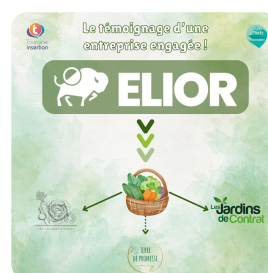
## La SASER, c'est fini !

Du 19 au 23 mai, Touraine Insertion s'est mobilisée sur LinkedIn avec une série de cinq publications mettant en lumière l'importance des achats responsables.

À travers des visuels et des textes, nous avons rappelé que l'IAE ne déroge pas à la règle et que les entreprises, les collectivités et les particuliers ont un rôle à jouer pour adopter des pratiques d'achats socialement et écologiquement responsables.

Une entreprise et une collectivité ont pu nous partager leur expérience d'achats responsables avec des structures de l'IAE du département, montrant leur engagement envers une économie et des achats plus solidaires et plus responsables.

Une action qui nous paraît importante afin de sensibiliser et d'accompagner tous les acteurs locaux vers des pratiques d'achat plus durables.



## "Place aux Femmes", ce qu'on en retient



En cette journée du 20 mai 2025, nous étions présents à la quatrième édition de l'événement "Place aux Femmes" qui a pris place à l'Esplanade François Mitterrand située au Quartier Europe à Tours Nord.

Présent sur place afin de présenter le dispositif de l'IAE et de représenter les structures de l'IAE qui n'ont pas pu venir, nous avons pu participer à une journée haute en couleur nous ayant permis de casser les préjugés liés à l'insertion tout en rencontrant des personnes avec des profils de vie différents.

Une quatrième édition de "Place aux Femmes" notamment marquée par les ateliers et événements qui ont pris place tout au long de la journée : du yoga, des activités de cuisine, des jeux immersifs, des concerts et aussi des moments de partage avec les participantes et participants de l'événement.

Entre autres, Active, Touraine Entraide et Humando ont pu participer à la journée permettant une représentation presque complète des différentes familles de l'IAE. Une belle occasion de renforcer les liens avec le territoire et de continuer à promouvoir l'IAE auprès des publics concernés.

## Les Baroudeuses : quand la coiffure devient un acte social !





Créé en 2024, Les Baroudeuses - Coiffeuse Sociale est un projet porté par deux soucieuses du social et de la solidarité. Céline et Solène en sont venues à mettre en place ce projet de salon de coiffure itinérant pour permettre aux personnes éloignées de ce service pour de multiples raisons d'y accéder, le tout dans un cadre agréable qui permet de passer un bon moment.

Au-delà de la simple coupe de cheveux, Les Baroudeuses organisent des ateliers de sensibilisation en petits groupes. Des moments d'échange qui abordent des sujets variés comme l'hygiène capillaire, les routines cosmétiques, ou encore la coloration végétale, en partenariat notamment avec Terre de Couleurs, spécialiste des colorations naturelles.

Pendant une séance, il est possible de réaliser une coupe, un shampoing et même un brushing, et pour les messieurs, ils ne sont pas en reste avec la possibilité de s'occuper aussi de leur barbe, mais aussi d'intervenir sur l'hygiène de cette dernière via un atelier sensibilisateur.

En intervenant auprès des publics en situation de vulnérabilité, Les Baroudeuses contribuent à recréer du lien social et à valoriser les personnes, en leur offrant un moment de bien-être, mais aussi de soin où les inégalités et les discriminations n'ont pas lieu d'être.

Pour découvrir cette belle initiative, la relayer ou même prendre contact pour des publics. Il est possible de les contacter à l'adresse suivante :

[lesbaroudeuses.coiffureengagee@gmail.com](mailto:lesbaroudeuses.coiffureengagee@gmail.com)

---

## Les cafés prescripteurs sont à l'heure !

Deux cafés prescripteurs se sont déroulés depuis notre dernière lettre d'infos et à vrai dire, il s'est passé plein de choses depuis.

En premier lieu, c'est Brigades Nature 37 qui a accueilli le café prescripteur du mois d'avril, une réunion du côté de Loches, l'occasion pour les structures du coin de venir se présenter ou se représenter aux prescripteurs présents sur l'événement. Une matinée "nécessaire" au bon déroulement de l'IAE et qui a permis d'y voir plus clair pour les prescripteurs au niveau du Lochois.

Enfin, le 23 mai dernier, les cafés prescripteurs sont revenus dans la métropole, plus précisément chez A.I.R, chantier d'insertion situé à Tours Centre. Cette fois-ci, c'est Ergos et Tours Emploi Services qui étaient chargés de s'introduire aux personnes présentes. Pour conclure la matinée, nous avons pu visiter la cafétéria du cinéma Studio, le lieu d'activité de la structure AIR. Une visite complète et l'intervention d'un encadrant technique qui permet de visualiser les vraies conditions de travail des salariés en insertion et de comprendre l'objectif de "passerelle" des SIAE pour un retour à l'emploi durable par la suite.

Le prochain café prescripteur se déroulera à Nazelles-Négron chez Objectif et ce dernier nous promet de belles surprises !



---

## Du cœur dans vos bureaux !



Vous avez peut-être entendu parler de Bureaux du Cœur, une initiative qui vient de débarquer sur Tours et qui mérite qu'on s'y intéresse.

Le principe est simple : permettre en tant qu'entreprise d'accueillir un sans-abri dans ses bureaux entre la fermeture et l'ouverture. Bien entendu, une décision comme celle-ci se décide en équipe, car elle engage forcément un changement ou un aménagement dans l'espace de travail/ de vie de la structure.

Avec près de 330 000 personnes sans logement en France, et des bureaux vides 70% du temps (entre la nuit et le week-end), il est possible de réaliser une opération qui permettrait à un grand nombre de sans-abris de trouver le temps de 4 à 6 mois un logement et un mode de vie décent.

On compte actuellement près de 300 organismes hôtes en Europe, mais au-delà du fait d'accueillir un sans-abri dans son entreprise, c'est aussi l'occasion de vivre une aventure humaine avec des liens qui se créent entre la personne accueillie et les acteurs de l'entreprise "hôte".

En parallèle de l'accueil proposé, un accompagnement par Bureau du Cœur est réalisé afin de permettre un retour au travail et une réinsertion dans la vie active en levant les différents freins abordés par la personne accompagnée.

Si vous êtes intéressé par cette démarche, il est possible de prendre contact avec l'antenne tourangelle à cette adresse : [mary.civray@gmail.com](mailto:mary.civray@gmail.com)

## Les ESS'Entielles

### Rencontre des dirigeants de Touraine : échanges et perspectives



Le 14 mai dernier, Touraine Insertion a participé à une rencontre organisée par les Dirigeants Responsables de Touraine autour du thème de l'inclusion dans l'entreprise et de la réflexion à l'action. Cet événement a réuni plusieurs acteurs engagés sur les questions d'inclusion au sein des entreprises locales.

Lors de cette rencontre, nous sommes intervenues à travers un témoignage mettant en lumière le rôle des acteurs locaux, avec une présentation détaillée du dispositif de l'Insertion par l'Activité Économique et des missions portées par Touraine Insertion.

En parallèle de cette intervention, c'est Tri37 qui a aussi pu présenter son activité par le biais de Christophe Landais, directeur de l'Entreprise d'Insertion. Une introduction de la structure sur le volet inclusif et le déroulement de l'accompagnement des personnes éloignées du marché du travail.

Des interventions qui ont permis de mieux faire connaître le dispositif IAE à certains participants, ouvrant possiblement la voie à de possibles collaborations par la suite, dans un contexte où l'inclusion professionnelle reste un enjeu majeur.

## Les passerelles du GEIQ



### RECRUTEMENT EN COURS GEIQ & GE



Employée d'étage H-F  
↑ **Parcay-Meslay**  
• Alternance - 6 mois - 35h/sem - RQTH \*



Planificateur d'activité H-F  
↑ **Tours**  
• Alternance - 24 mois - 35h/sem - RQTH \*



Employée d'étage H-F  
↑ **Tours centre**  
• Alternance - 6 mois - 35h/sem - RQTH \*



Agent espace verts H-F  
↑ **Vernou sur brenne**  
• Alternance - 6 mois - 35h/sem - RQTH \*



Conducteur de car scolaire H-F  
↑ **Bléré**  
• Alternance - 6 mois - 20h/sem - RQTH \*



Agent Accueil H-F  
↑ **Vernou sur brenne**  
• Alternance - 6 mois - 35h/sem - RQTH \*



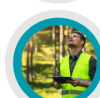
Chargé d'administration des ventes H-F  
↑ **Chambray-les-Tours**  
• CDD - 5 mois - 35h/sem - RQTH \*



Conseiller service à l'usage H-F  
↑ **Tours**  
• CDD - 6 mois - 35h/sem - RQTH \*



Chargé Reporting chantier H-F  
↑ **Poitiers & Tours**  
• CDD - 5 mois - 35h/sem - RQTH \*



Vendeur conseil H-F  
↑ **Tours**  
• CDD - 6 mois - 35h/sem - RQTH \*



Commercial H-F  
↑ **Tours**  
• CDD - 6 mois - 35h/sem - RQTH \*



RQTH\*: Pour ces recrutements à compétences égales, une attention particulière sera accordée aux travailleurs(euses) handicapés(ées) et autres bénéficiaires de l'obligation d'emploi de l'article L.5212-2 du code du travail \*.

## Au programme des Formations

Evidemment, on vous transmet aussi les formations qui peuvent vous paraître intéressantes, pour découvrir les offres, il vous suffit de cliquer ci-dessous :

Afpa

Apst 37

L'Afpa vous propose des formations variées telles qu'électricien en

bâtiment, AFC HACCP, installateur  
thermique et sanitaire ...

L'Apst vous propose différentes  
rencontres en rapport avec la santé  
mentale et physique.

**Touraine Insertion 33 rue des Bourgetteries**

**37390 METTRAY**

[contact@touraine-insertion.org](mailto:contact@touraine-insertion.org)



Cofinancé par  
l'Union européenne



© 2024 Touraine Insertion

Cet e-mail a été envoyé à {{ contact.EMAIL }} Vous avez reçu cet email car vous vous êtes  
inscrit sur Touraine Insertion.

[Se désinscrire](#)

