



Touraine
insertion

Plateforme
pour l'insertion par
l'activité économique

Un partenariat sur mesure pour votre entreprise





Un collectif au service des entreprises

Touraine insertion, association regroupant les Structures d'insertion par l'Activité Économique (SIAE) d'Indre-et-Loire, **facilite les mises en relations**. Il est votre interlocuteur pour vous orienter et vous proposer des partenariats sur mesure, pour des achats responsables au sein de votre structure.

Qui sommes nous ?

L'insertion par l'Activité Économique regroupe différents types de structures, appelées **SIAE**, dont l'objectif commun est de lutter contre l'exclusion économique et sociale en proposant un contrat de travail, des formations et un accompagnement personnalisé, pour une durée limitée dans le temps, à des personnes en situation de fragilité face à l'emploi. À la fois employeurs et formateurs, les SIAE sont un tremplin vers le retour à l'emploi durable.

Ces TPE/PME, associations ou coopératives **produisent des biens** (paniers bio, ...), **des services** (second oeuvre du bâtiment, nettoyage de locaux, recyclage, ...) **et apportent des services RH** (mise à disposition de personnel ou travail temporaire).

Une offre diversifiée au service de l'emploi pour tous

Conventionnées chaque année par l'État, **35 Structures relèvent de l'IAE en Indre-et-Loire** et se répartissent en 4 catégories afin de répondre aux différents niveaux d'éloignement à l'emploi : les **Ateliers et Chantiers d'Insertion**, les **Entreprises d'Insertion**, les **Associations Intermédiaires** et les **Entreprises de Travail Temporaire d'Insertion**.

Vous voulez vous positionner sur des appels d'offre, et optimiser vos chances de les remporter ?

> De plus en plus d'acheteurs prennent en compte la qualité de l'insertion comme critère d'évaluation des réponses à leurs appels d'offre. En vous apportant des compétences complémentaires aux vôtres, les SIAE vous permettent d'être plus compétitifs.

> Collaborer avec une SIAE est un atout déterminant. Que le marché comporte une clause sociale ou non, s'associer à une structure IAE dans la réponse aux appels d'offre peut être un atout déterminant pour remporter ces marchés.

Plusieurs possibilités s'offrent à vous :

> Une SIAE et une entreprise classique peuvent répondre conjointement à un appel d'offres (en groupement momentané solidaire ou conjoint)

> Une partie du marché pourra être sous-traitée à une SIAE (EI, ACI)

> Une SIAE pourra, via la mise à disposition de personnel, répondre à une partie du marché (via les AI ou ETTI)

> Une SIAE pourra proposer des personnes en fin de parcours d'insertion pour une embauche directe dans le cadre du marché (CDI, CDD, contrat de professionnalisation, ...)

Une réponse à vos besoins en recrutement

À l'écoute de vos besoins en matière de recrutement, les SIAE disposent d'un vivier de candidats, composés de salariés en fin de contrat, motivés et formés. Les candidats qui vous sont proposés ont fait leurs preuves et connaissent le métier : ils sont opérationnels, prêts à intégrer de nouvelles équipes.



Dans le cadre d'une clause sociale, où une partie des heures est réservée à l'insertion professionnelle, le recours à une EI ou à un ACI permet à l'entreprise de déléguer l'insertion à une structure dont c'est l'activité quotidienne.

Vous souhaitez agir dans une logique de Responsabilité Sociale ?

- > **En choisissant les SIAE comme fournisseurs, vous donnez à vos achats un impact social** tout en respectant une logique d'efficacité économique. De nombreuses entreprises font le choix de sous-traiter une partie de leur activité à une SIAE. Une solution pertinente pour mettre en oeuvre une politique de RSE tout en garantissant des prestations de qualité. Vous développez à la fois votre activité et votre compétitivité.
- > **En s'investissant durablement auprès des SIAE, vous avez tout à y gagner.** Beaucoup d'initiatives peuvent permettre une meilleure collaboration et ainsi favoriser l'insertion professionnelle de nombreuses personnes (club d'entreprises partenaires de l'IAE, parrainage de salariés, mécénat de compétences, ...).
- > **En diversifiant vos sources de recrutement,** collaborer avec l'IAE pour le recrutement de vos futurs salariés est un excellent moyen d'engager une démarche RSE en participant activement à l'insertion durable de personnes éloignées de l'emploi.



Dans tous les cas, **devenir le partenaire d'une SIAE vous permet d'augmenter l'impact de votre politique RSE auprès de l'ensemble des acteurs locaux de l'insertion** : Collectivités, Département, État, tissu associatif, ...

De nombreuses entreprises s'inspirent aujourd'hui des **clauses sociales inscrites au code des marchés publics** pour lancer des démarches de responsabilité sociétale au sein de leur propre politique achats.

Pour vous appuyer dans vos démarches et mieux connaître les SIAE de votre territoire, n'hésitez pas à **contacter Touraine Insertion** qui saura vous accompagner.



Nos activités

Vous voulez développer ou diversifier votre activité et soutenir le développement d'un territoire ?

Trouver une réponse efficace et pertinente pour vos achats

- > En travaillant avec des acteurs en capacité d'assurer une **prestation professionnelle de qualité** et porteurs d'un **engagement social** d'accompagnement de ses salariés.
- > En faisant appel aux structures de mises à disposition et à l'interim d'insertion, **vous répondez aux exigences de réactivité et d'adaptabilité.**

Contribuez au développement économique et social de votre entreprise

- > En ayant recours à des entreprises qui oeuvrent pour **l'accès et le retour à l'emploi durable** de personnes sans emploi de votre territoire.
- > En échangeant avec un **interlocuteur de proximité pour co-construire une réponse adaptée à vos besoins** : achats directs, sous-traitance, mise à disposition de personnel, travail temporaire, ...

Travailler en proximité avec des acteurs locaux vous permet de **construire un partenariat durable et efficace**, avec réactivité et efficacité.



Avec de nombreuses années d'expériences **les SIAE sont des acteurs économiques performants et reconnus.**

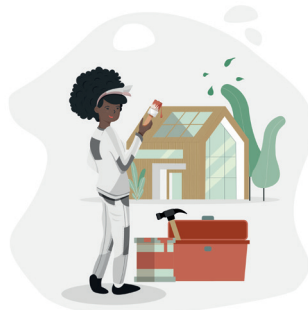
Elles interviennent dans de nombreux secteurs d'activité, souvent à forte intensité de main d'oeuvre (transport, espaces verts, bâtiment, restauration, collecte, traitement et recyclage des déchets, nettoyage et entretien, etc) et sont pionnières dans les filières émergentes notamment liées au développement durable.

Les SIAE apportent une **dimension sociale à vos achats tout en respectant la logique d'efficacité économique.**

Nos secteurs d'activités



Espaces verts
Création et entretien
Espaces naturels



Bâtiment et Travaux Publics
Éco-construction



Logistique
Manutention



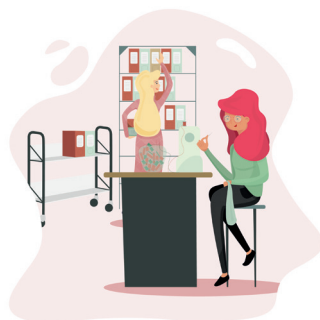
Nettoyage
Locaux, chantiers, véhicules



Traiteur
Restauration collective
Maraîchage biologique



Collecte
Tri et recyclage



Services aux entreprises
Classement d'archives, Couture, Secrétariat
Mise à disposition de personnel
Remplacement

En bref



35 Structures
entreprises et associations
sur tout le territoire



Près de **3000 salariés**
accompagnés chaque année



Près de **50 000 heures**
de formation par an



1 encadrement
technique et social renforcé
par plus de 300 permanents

aci

Les Ateliers et Chantiers d'Insertion

assurent l'accueil, l'embauche et la mise au travail de salariés éloignés de l'emploi.

En complément de leur activité, les salariés bénéficient de manière soutenue du suivi, de l'accompagnement, de l'encadrement technique et des actions de formation de la part de l'ACI qui les emploient.

ei

Les Entreprises d'Insertion

produisent des biens et des services localement, en vue de leur commercialisation, auprès de clients particuliers et/ou professionnels, dans des filières souvent porteuses : environnement, éco-construction, recyclage, nettoyage et préparation de véhicules, dépannage rénovation d'électro-ménager, logistique...

L'EI met l'accent sur la formation professionnelle comme levier d'insertion durable (acquisition de qualifications professionnelles, validation des acquis, ...)

ai

Les Associations Intermédiaires

mettent leurs salariés à disposition d'utilisateurs (particuliers, associations, collectivités locales ou entreprises), dans le cadre d'activités variées (services à la personne, entretien de locaux, BTP, ...).

Les salariés des AI bénéficient notamment d'actions de formation et d'accompagnement visant à lever les freins à l'emploi (mobilité, santé, logement, ...).

etti

Les Entreprises de Travail Temporaire d'Insertion

proposent une main-d'oeuvre expérimentée pour des missions de travail ponctuelles, sur tous secteurs d'activité (construction, industrie, logistique, manutention, entretien, espaces verts...).

Les ETTI assurent un accompagnement socio-professionnel individualisé à leurs salariés, afin de compléter leur expérience professionnelle d'une qualification.



Touraine insertion

Plateforme pour l'insertion
par l'activité économique

161 rue de Chantepie
37300 Joué-lès-Tours

Tel : 02 34 38 20 36

contact@touraine-insertion.org



touraine-insertion.org

